

Stoffe

Die Thonet-Stoffkollektion umfasst zahlreiche einzigartige Produkte für den Wohnraum und den Projektbereich. Wir beziehen unsere Qualitäts-Möbelstoffe von namhaften Herstellern. Alle Kollektionsstoffe sind objektauglich mit Scheuertourenwert nicht unter 25.000 Touren (nach Martindale). Die Stoffgruppen unterscheiden sich in Material und Preis.

Wir zeigen hier nur eine Auswahl aus der großen Farbpalette der einzelnen Materialien. Die Druckfarben verfälschen die gezeigten Materialien und Stoffe, leichte Farbabweichungen gegenüber dem Original sind möglich. Änderungen behalten wir uns vor. Die technischen Eigenschaften der dargestellten Materialien entnehmen Sie bitte der Websites unserer Hersteller.

Zu den einzelnen Gruppen gehören:

W.P. Weißpolster

Stoffgruppe 1 (SG I): Sahara II, Step/StepMelange, ThonetMed®, ThonetTec®

Stoffgruppe 2 (SG II): Cava 3, Field, Remix 2, Stone Wash, Supra

Stoffgruppe 3 (SG III): Bergen, Credo, Nevada, Novum, Pro 3, Steelcut 2, Topia

Stoffgruppe 4 (SG IV): Divina Melange 2, Hallingdal 65, Razzle Dazzle, Steelcut Trio 2

Stoffgruppe 5 (SG V): Maharam



Topia (Stoffgruppe III)



Aureo



Curry



Calluna



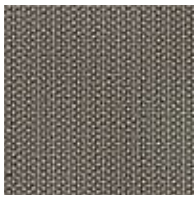
Viola



Azur



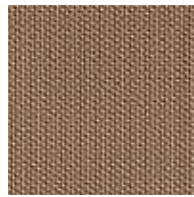
Schiefer



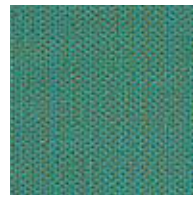
Platin



Snow



Walnut



Tropic



Palm



Truffle

Credo (Stoffgruppe III)



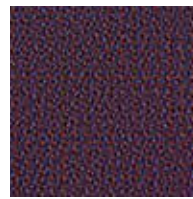
1 Sun



2 Safran



5 Heart



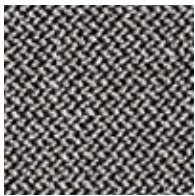
7 Cassis



12 Secret



15 Black



16 Pepper



19 Snow



22 Stone



24 Azur



25 Moss

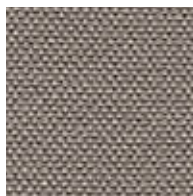


26 Pistazie

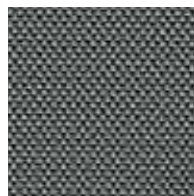
Novum (Stoffgruppe III)



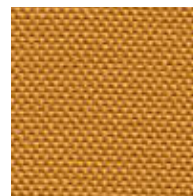
01 Pepper



07 Stone



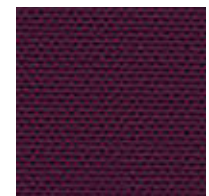
08 Prime



15 Curry



18 Coral



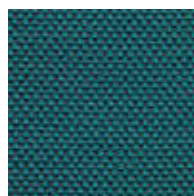
23 Viola



26 Lord



30 Lagoon



31 Prisma



33 Mambo



38 Moss



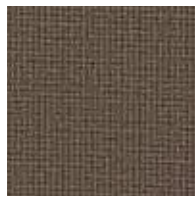
40 Pear

Kvadrat

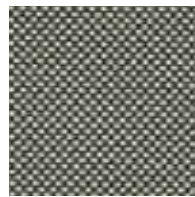
Field (Stoffgruppe II)



232 Beige



252 Braun



242 Graubeige



662 Rot



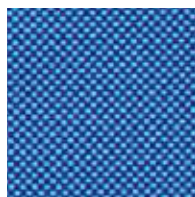
192 Schwarz



952 Grün



772 Blaugrau



752 Blau



182 Schwarzgrau



382 Schwarz-Violett



172 Grau



432 Orange

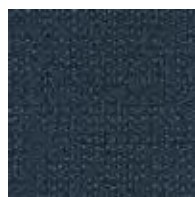
Cava 3 (Stoffgruppe II)



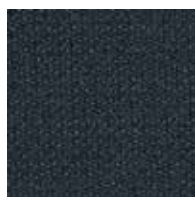
782 Dunkelblau



344 Hellbraun



162 Blaugrau



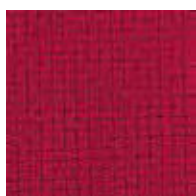
993 Dunkelgrau



543 Orange



552 Rot



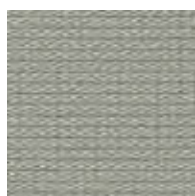
642 Bordeauxrot



652 Violett



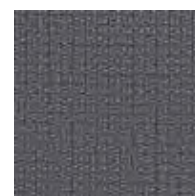
373 Braun



124 Hellgrau

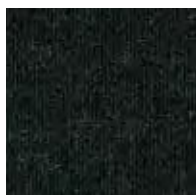


414 Grün



142 Grau

Remix 2 (Stoffgruppe II)



973 Schwarzgrün



953 Dunkelgrün



443 Orange



783 Schwarz



383 Schwarzbraun



173 Dunkelgrau



163 Grau



123 Hellgrau



133 Graubeige



233 Beige

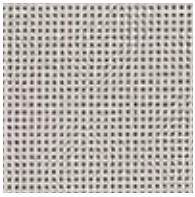


753 Dunkelblau

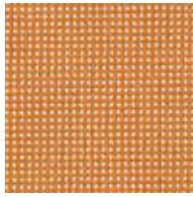


933 Grün

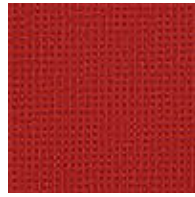
Pro 3 (Stoffgruppe III)



124 Weiß-Schwarz



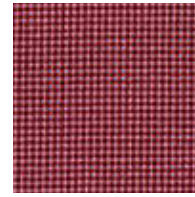
424 Bronze-Weiß



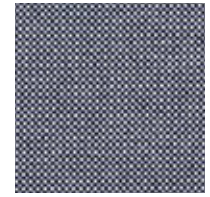
624 Rotorange-Rotbraun



634 Rotbraun-Rotorange



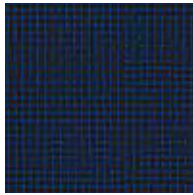
644 Rot-Schwarz-Taubenblau



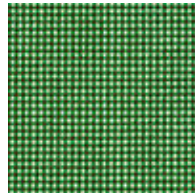
734 Taubenblau-Schwarz-Weiß



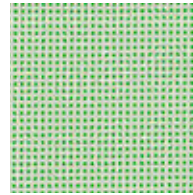
774 Schwarz-Taubenblau



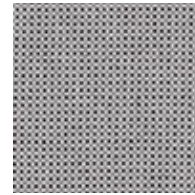
794 Schwarz-Nachtblau



934 Grün-Braun-Weiß



914 Weiß-Grün



114 Grau-Silber-Weiß



174 Schwarz-Schiefergrau

Steelcut 2 (Stoffgruppe III)



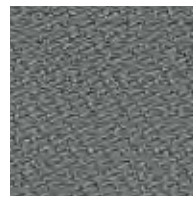
180 Dark grey



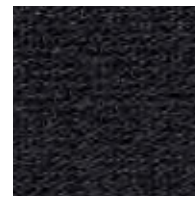
985 Olive green



950 Green



160 Grey-Green



190 Black



760 Dark blue



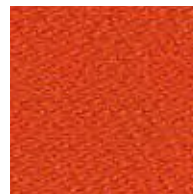
255 Sand beige



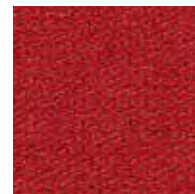
220 Light beige



820 Light blue



550 Orange red



660 Red

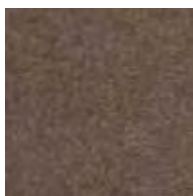


535 Orange

Divina Melange 2 (Stoffgruppe IV)



280 Dunkelbraun



260 Braun



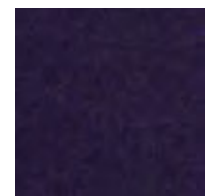
220 Beige



170 Grau



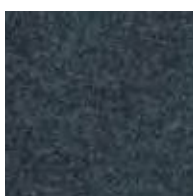
120 Hellgrau



681 Violett



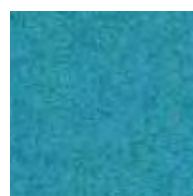
931 Grün



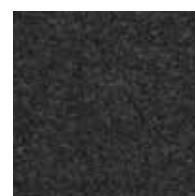
771 Blaugrau



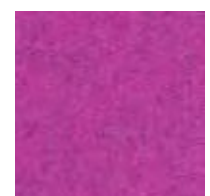
731 Blau



721 Türkis



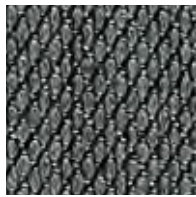
180 Grauschwarz



621 Pink

Kvadrat

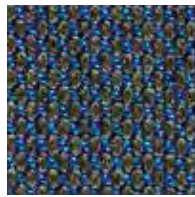
Steelcut Trio 2 (Stoffgruppe IV)



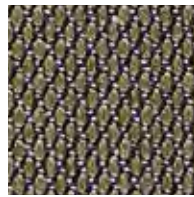
153 Grau-Schwarz



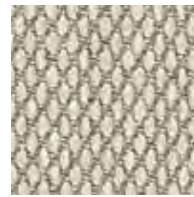
383 Schwarz-Braun



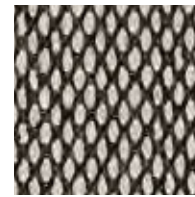
883 Blau-Grün



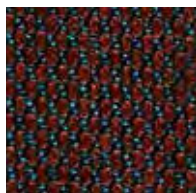
253 Beige-Grau



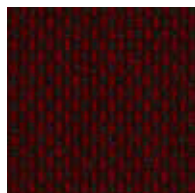
213 Beige



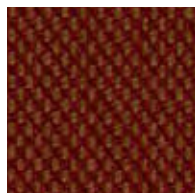
124 Weiß-Schwarz



353 Braun-Türkis



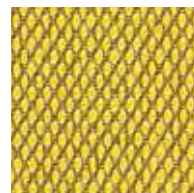
665 Rot



565 Braun



675 Blau

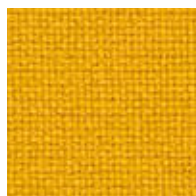


453 Gelb



965 Grün

Hallingdal 65 (Stoffgruppe IV)



457 Gelb



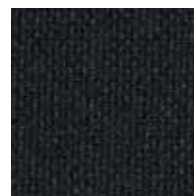
200 Beige



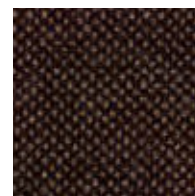
153 Grau



173 Schwarzgrau



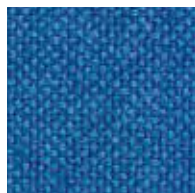
190 Schwarz



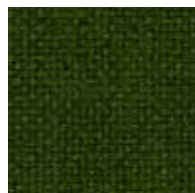
370 Braun



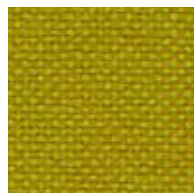
764 Dunkelblau



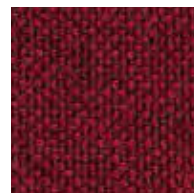
733 Blau



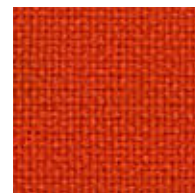
960 Grün



420 Gelborange

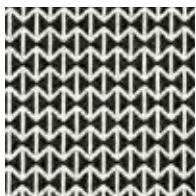


687 Bordeaux

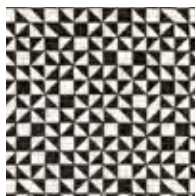


600 Orange

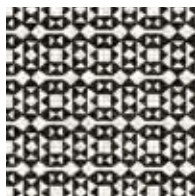
Maharam (Stoffgruppe V)



Double Triangles



Checker Split



Facets

Weitere Stoffe

Sahara II (Kirkby Design, Stoffgruppe I)



126 Cream



81 Lemon



80 Coral



107 Tomate



74 Magenta



73 Midnight Purple



51 Ocean



97 Teal



112 Spring Green



132 Grass



119 Charcoal



19 Lead

Step / Step Melange (Gabriel, Stoffgruppe I)



63012 Rot



65047 Violett



65018 Grün



68120 Grün



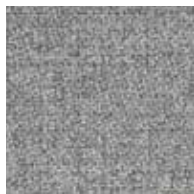
68118 Türkis



60999 Schwarz



61149 Braun mel.



60004 Hellgrau mel.



64181 Rosa mel.



68157 Graugrün mel.

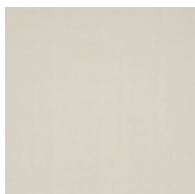


68118 Türkis mel.



67007 Graupetrol mel.

Stone Washed (JAB, Stoffgruppe II)



CH2559/071 cremeweiß



CH2559/042 ginstergelb



CH2559/015 blutorange



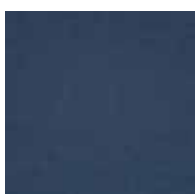
CH2559/011 perlubinrot



CH2559/086 verkehrsviolett



CH2559/082 blauviolett



CH2559/056 violettblau



CH2559/053 pastellblau



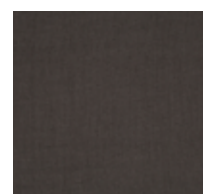
CH2559/032 pastelltürkis



CH2559/033 kiefergrün



CH2559/020 braungrau



CH2559/021 umbragrau

Weitere Stoffe

Supra (Englisch Dekor, Stoffgruppe II)



A-1959-140 Narzissengelb



A-1955-140 Verkehrsrot



A-1951-140 Signalviolett



A-1946-140 Kobaltblau



A-1948-140 Wasserblau



A-1950-140 Farngrün



A-1949-140 Schilfgrün



A-1963-140 Sephiagrau



A-1966-140 Graubeige



A-1941-140 Steingrau



A-1943-140 Blaugrau



A-1945-140 Stahlblau

Bergen (Steiner 1888, Stoffgruppe III)



01 cremeweiß



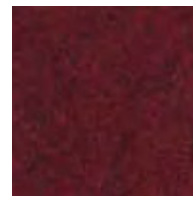
323 honiggelb meliert



8052 himbeerrot



841 perlubinrot meliert



824 purpurrot meliert



2118 purpurviolett



7110 ozeanblau meliert



7068 stahlblau



5111 laubgrün meliert



5087 hellgrün



904 schwarzgrau meliert



422 schwarzbraun meliert

Nevada (De Ploeg, Stoffgruppe IV)



Nevada 02



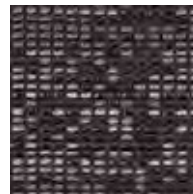
Nevada 10



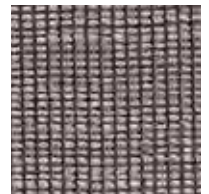
Nevada 40



Nevada 50



Nevada 87



Nevada 90

Weitere Stoffe

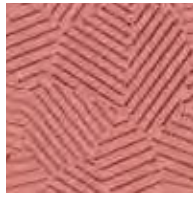
Razzle Dazzle (Febric, Stoffgruppe IV)



Natural



Honey



Blossom



Passion



Ranger



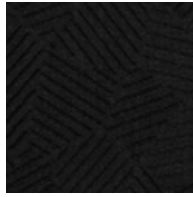
Wasabi



Base



Midnight



Caviar



Walnut



Storm



Carbon



Stoffmatrix

KVADRAT STOFF	THONET STOFFGRUPPE
Balder 3	Leder Linea
Basel	IV
Blitz 2	III
Canvas	IV
Cava 3	II
Checker Split	V
Clara 2	IV
Coda 2	Leder Linea
Colline	IV
Divina 3	IV
Divina MD	V
Divina Melange 2	IV
Double Triangles	V
Facets	V
Field	II
Gloss 3	IV
Grid 1	IV
Grid 2	IV
Hallingdal 65	IV
Jumper 3	III
Letters	Leder Linea
Matrix	V
Medina	IV
Memory	IV
Molly	V
Outback	V
Pause 4	III
Pilot	Leder Linea
Plot	IV
Pro 3	III
Remix 2	II
Savanna	IV
Sonar 1	Leder Linea
Sonar 2	Leder Linea
Star	V
Steelcut 2	III
Steelcut Trio 2	IV
Sunniva 2	V
Tempo	IV
Tokyo	V
Tonica	IV
Tonus 4	V
Zap 2	III

DE PLOEG	THONET STOFFGRUPPE
Accent	IV
Acre	III
Andes	IV
Bergen	III
Big Wool	Leder Linea
Blomm	V
Bolster	III
Cane	III
Coll	III
Duin	III
Everest	IV
Felt	IV
Fez	IV
Front	II
Kerala	II
Kust	IV
Landscape	IV
Musco	V
Nevada	III
Ploegwool	IV
Polar	Leder Linea
Polder	III
Prairie	III
Randers	II
Riff	III
Salt	III
Sand	III
Screen	IV
Silker	III
Stavanger	II
Steppe	III
Stoner	II
Strand	II
Sugar	III
Taga	III
Thinker	IV
Tindra	III
Toulouse	IV
Vilano	III
Walker	III
Zilte	II

Stoffmatrix

CAMIRA	THONET STOFFGRUPPE
24 / 7 +	III
Acrobat (Net)	III
Advantage	I
Aquarius	III
Blazer	III
Blazer Quilt Channel	IV
Blazer Quilt Hourglass	IV
Canopy	I
Century	IV
Chateau	I
Citadel	I
Craggan	IV
Fizz	I
Folio	II
Gravity	I
Halcyon - Aspen	II
Halcyon - Blossom	II
Halcyon - Cedar	II
Halcyon - Linden	II
Halcyon - Poplar	II
Hebden	III
Hemp	III
Hi-Tech	III
Honeycomb	II
Individuo	IV
Intervene Plain	III
Intervene Texture	III
Kendal	I
Landscape - Collection Balance	III
Landscape - Collection Contact	III
Landscape - Collection Synergy	III
Main Line Flax	II
Main Line Plus	II
Manhattan	I
Marvel (PU)	III
Nettle - Collection	IV
Oxygen	III
Phoenix	I
Silk	III
Sprint	I
Stripes	IV
Synergy	III
Track	III
Trail	III
Urban	I
Velcocity	I
Velvetesse Collection	III
Vintage (Leder)	V
Vita	I
X2	II
Xtreme	I
Xtreme CS	II
Zig Zag	V

ROHI	THONET STOFFGRUPPE
Arco	IV
Chameleon	III
Credo	III
Dante	IV
Loft	IV
Novum	III
Opera	IV
Sera	III
Solo	IV
Topia	III

CASAMANCE	THONET STOFFGRUPPE
Alcali	IV
Arthur's Seat	III
Bellerose	V
Calusa	V
Cayo Hueso	V
De Lacroix	IV
Havane	V
Houston II	IV
Paris Texas	V
Tribeca	III

Thonet All Seasons



Mit unserer Kollektion „Thonet All Seasons“ für drinnen und draußen geben wir unseren Stahlrohrklassikern die Gelegenheit, sich bei jedem Wetter zu präsentieren. Dazu geben wir ausgewählten Ikonen aus der Bauhaus-Zeit, darunter den Stühlen S 33 und S 34 von Mart Stam, dem Beistelltisch B 9 oder auch dem Loungesessel S 35 von Marcel Breuer sowie dem Freischwinger S 533 von Ludwig Mies van der Rohe, einen neuen Anstrich und machen sie dank einer speziellen Technologie zu wetterbeständigen Begleitern auch im Außenbereich. Die Modelle sind flexibel gestalt- und einsetzbar, nicht zuletzt aufgrund der breiten Palette aus unterschiedlichen Gestell- und Gewebefarben, die individuell miteinander kombiniert werden können. Ob bei Sonne oder Regen, auf der Terrasse, im Wintergarten oder im heimischen Esszimmer – unsere neue Kollektion bleibt bei jeder Jahreszeit ein echter Hingucker.

Warum denn nicht auch draußen? Wir sind der Meinung: Was im Wohnraum für entspannte Sitzmomente sorgt, kann dies auch unter freiem Himmel. Mit „Thonet All Seasons“ bieten wir Ihnen die Möglichkeit, die liebsten Stahlrohr-Klassiker einfach mit in den Garten oder auf die Terrasse zu nehmen. Ausgestattet mit Tischplatten aus Sichtbeton oder Vollkernschichtstoff sowie einer innovativen, farbigen „ThonetProtect“-Oberfläche für die Gestelle, die ebenso wie das Netzgewebe der Garnitur UV-beständig ist, sind unsere neuen Ausführungen besonders langlebige Gefährten.

Farbe bekennen! Die Modelle der Kollektion „Thonet All Seasons“ bieten wir in einer Reihe ausgewählter Farben an – die Selektion haben wir nicht dem Zufall überlassen: Die Skala für die Gestelle aus der Farbkollektion „Classics in Colour“ umfasst sieben Töne und orientiert sich zum einen an der Farbenlehre des Bauhauses, zum anderen am Farbkreis Johannes Ittens. Zusätzlich erlauben zwölf darauf abgestimmte Nuancen für das Netzgewebe eine Vielzahl an Variationen. Warum nicht einmal ein tomatenrotes Gestell mit moosgrünem Gewebe kombinieren?

Die bereits bestehenden Outdoor-Modelle der Kollektion S 40 / S 1040 werden in unsere Kollektion „Thonet All Seasons“ integriert. Den Gartentisch S 1040 gibt es ebenfalls mit einer Platte aus Sichtbeton oder Vollkernschichtstoff sowie mit den farblich beschichteten Gestellen. Neben diesen Möbeln umfasst das Programm die klassischen Freischwinger-Modelle S 33, S 34 (Mart Stam) und S 533 (Ludwig Mies van der Rohe), die Beistelltische B 9 (Marcel Breuer) und B 97 (Thonet Design Team) sowie den Loungesessel S 35 (Marcel Breuer). Farblich abgestimmte Kissen und Auflagen für die Sitzmöbel runden die Serie „Thonet All Seasons“ ab.

Thonet All Seasons

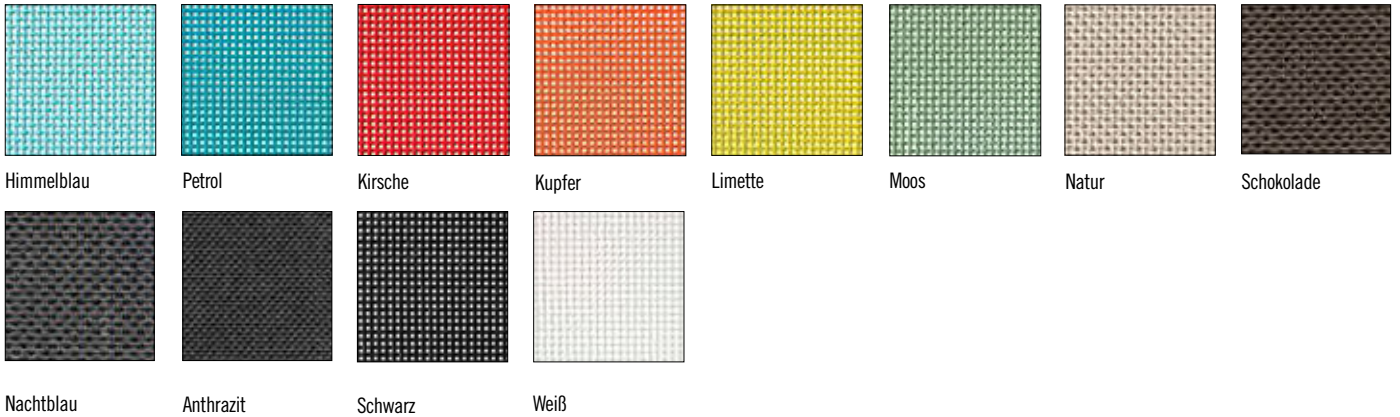


Für Ihr persönliches Outdoor-Modell haben wir verschiedene Materialien zusammengestellt. Sie können bei der Sitz- und Rückenfläche, welche aus resistentem **Netzgewebe** besteht, aus 12 verschiedenen Farben wählen. Drei unterschiedliche **Armauflagen** aus Iroko, Elastomer bzw. Netzgewebe runden das Gesamtbild des Modells ab. Den letzten Farbtupfer bekommt

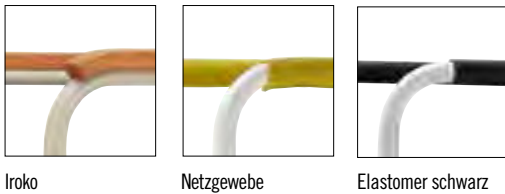
das **Gestell** durch unsere ThonetProtect®-Beschichtung, die in unseren sieben „Classics in Colour“-Stahlrohrfarben erhältlich ist. Diese spezielle Oberfläche macht unsere Gestelle gegen Witterungseinflüsse robust und haltbar.

Thonet All Seasons

Netzgewebe



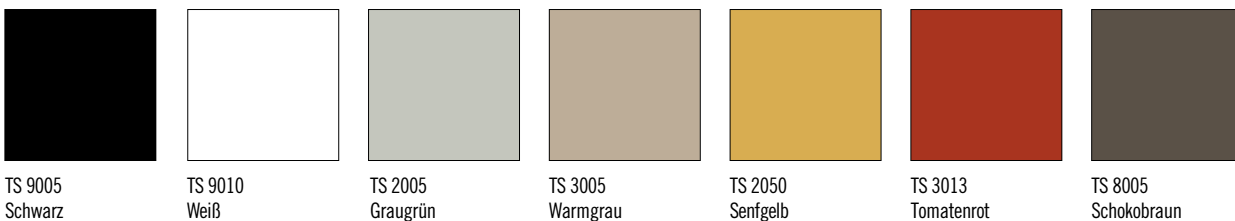
Armauflagen



Gestell ThonetProtect®

Die spezielle Oberfläche „ThonetProtect®“- rüstet die Gestelle unserer „Thonet All Seasons“-Kollektion für jeden Outdoor-Einsatz. Diese aufwendige Beschichtung ist nach der Salzsprühnebelprüfung DIN EN ISO 9227-NSS (720 Stunden) geprüft. Dieses Prüfverfahren lehnt sich an die strengen Kriterien der Automobilindustrie an und simuliert das Mehrfache eines Lebenszyklus im normalen Gebrauch. Mit „ThonetProtect®“ werden

die Gestelle gegen Witterungseinflüsse aller Art extrem robust und UV-beständig. Selbst auf der Terrasse bei rauem Küstenklima machen sie eine gute Figur! Und das Beste ist: Sogar Beschädigungen der farbigen Oberfläche durch tiefere Kratzer führen nicht dazu, dass die Beschichtung ihre schützende Wirkung verliert. ThonetProtect® ist in den sieben „Classics in Colour“ Farben erhältlich.



Thonet All Seasons

Für unsere Kollektion Thonet All Seasons bieten wir passende Kissenauflagen, um noch mehr Komfort zu gewährleisten. Die Garnitur für die Freischwinger S 33 und S 34 teilt sich in Rücken- und Sitzkissen, für das Programm S 35 und den dazugehörigen Hocker gibt es ein voluminöseres Polster mit abgesteppten Kammern. Alle Kissenauflagen werden mit einer integrierten elastischen Kordel und einem Knopf am Stuhl angebracht und in Position gehalten. Dank eines imprägnierten Outdoorstoffes und einer speziellen Füllung sind die Polster sowohl innen als auch außen nutzbar.

Eine offenporige Füllung in Kombination mit einem atmungsaktiven Stoff sorgt für eine rasche Trocknung der Polster, falls diese doch einmal feucht geworden sein sollten. Wir empfehlen dennoch, die Kissen nach Gebrauch drinnen aufzubewahren.

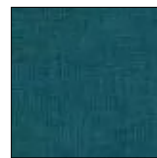
Die Druckfarben verfälschen die gezeigten Materialien und Stoffe, leichte Farbabweichungen gegenüber dem Original sind möglich. Änderungen behalten wir uns vor.



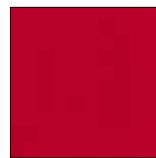
Kissen



Himmelblau



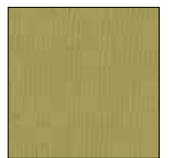
Petrol



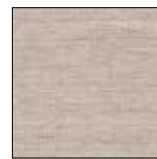
Kirsche



Kupfer



Limette



Natur



Anthrazit



Taupe



Nachtblau

